



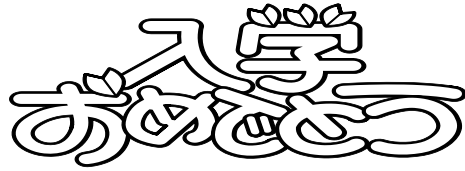
いっぽ いっぽ

押原小学校

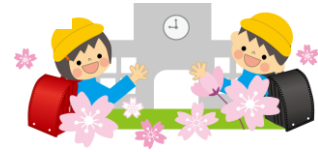
第1学年通信

No.1

令和8年4月8日



ございます！



お子様のご入学おめでとうございます。本日お子様は1年生として、学校生活の第一歩をふみだしました。これからの学校生活が笑顔いっぱい充実したものになりますように、私たち担任は一日一日を大切にしながら精一杯努力していきたいと考えています。

保護者の皆様の御理解と御協力のほど、どうぞよろしくお願いいたします。

1年間 よろしくお祈いします。

1組 ^{もと}本 ^{あゆみ}あゆみ

1年生のみなさんが、自分らしく、笑顔で楽しい毎日を過ごすことができるよう、精一杯頑張りたいと思います。

なかよし学級1組

^{おがさはら} ^{りく}
小笠原 莉玖

「やってみよう!」「できた!」を大切にしながら、わくわくする教室を子どもたちとつくりたいように、頑張ります。

2組 ^{ごみ}五味 ^{かのん}佳音

1年生と会えるのを楽しみにしていました。笑顔あふれ、小学校って楽しい!と思えるよう力を尽くしていきます。

たんぽぽ学級

^{ながさか} ^{れい}
長坂 黎

子どもたち一人ひとりが安心して学校生活を送れるよう、寄り添いながら指導していきたいと思っています。

3組 ^{みつ}三井 ^{よしみ}良美

63名の1年生の子どもたちが、笑顔で「いっぽいっぽ」前へ進んでいくことができますように、力を尽くしていきたいと思っています。

4月・5月上旬の予定

8日(水)	入学式
10日(金)	地区集会
13日(月)	交通安全教室 PTA 学年・専門・新旧学校委員会
14日(火)	発育測定・視力検査
15日(水)	1年給食開始 集団下校B
16日(木)	聴力検査
20日(月)	避難訓練
22日(水)	1年生を迎える会 (保護者への公開はしません。)
24日(金)	授業参観・PTA 総会・学年総会 (特別日課5校時)
27日(月)	特別日課4校時・家庭訪問(阿原・築地)
28日(火)	特別日課4校時・家庭訪問(築地・阿原)
30日(木)	特別日課4校時・家庭訪問(押越・中島)
5/ 1日(金)	特別日課4校時・家庭訪問(中島・押越)

<5月の主な予定>

7日(木)	民生委員見守り下校・集団下校C 耳鼻科検診
8日(金)	尿検査①
11日(月)	～18日(月) 旗振り講習会
13日(水)	中巨摩教育研究会のため臨時休校
14日(木)	眼科検診
15日(金)	心電図検査
19日(火)	給食試食会・親子活動
22日(金)	集金日 小中合同引き渡し訓練
25日(月)	内科検診
26日(火)	歯科検診



保護者の皆様へお願い



①9日(木)からランドセルで登校させてください。

毎日の持ち物は、ふでばこ、連絡帳、連絡袋、ハンカチ、ティッシュ、水とう です。

9日は連絡袋に、連絡帳、名札、「家庭訪問の実施に当たってのお願い」の用紙を入れてください。

②連絡帳は、ご家庭から担任へ伝えたいことがある場合や、担任からご家庭へ知らせたいことがある場合などに使用します。気になることがありましたら、遠慮なくお知らせください。また、担任から連絡があった場合は、目を通したという確認の捺印又はサインをお願いします。

③毎日、**その日に帰る場所（下校コース）の色リボン**を、**帽子に1つだけ**つけて登校させてください。
いつもと下校が変わる場合は**必ず連絡帳に書いてお知らせください**。（例、いつもは児童館。「本日は押越です。」など） またその際は、その日に帰る場所（下校コース）の**帽子のリボンも付け替えて**ください。なおリボンを付け替えるのは必ず保護者の方がお願いします。お子様の安全のために、忘れずをお願いします。

④学校からのお便りやプリント類は、「連絡袋」に入れて帰ります。帰宅したら早めにご確認ください。

⑤本日お渡しした教科書（国語・書写・算数2冊・生活・音楽・図画工作・道徳）には、油性ペンでひらがなで名前を書いてください。連絡するまでは各家庭で保管しておいてください。学用品などは、連絡した日に持たせてください。

⑥欠席の場合は、登校班に必ず連絡をしてください。欠席届は、班長か近所の子どもを通して担任に届けてください。今後、新システム「BLEND」による欠席連絡をしていただくこととなりますが、詳細は追ってお知らせいたします。

⑦集団下校の日は、いつもの1年生だけの地区下校ではありません。朝の登校班で上級生と一緒に下校になります。普段は児童館などに下校するお子さんで、その日は児童館などに行かずに集団下校をする場合は、**③同様に、その旨を連絡帳にてお知らせください**。

・**集団下校A**は、校庭でさようならの後、子どもだけで下校します。

・**集団下校B**は、地区担当の教職員が通学路途中まで、**集団下校C**は地区の近くまで送っていきます。

⑧名札は学校内だけで付けます。今日帰りましたら、名札の付け外しの練習をお願いします。裏面の記入はしなくてよいです。

明日は名札を連絡袋に入れて学校に持たせてください。学校で自分で付けてもらいます。また明日からは名札は、学校に置いておきます。

⑨年度初めの4月から6月にかけて定期健康診断があります。いろいろな測定や検査が行われますので、保健室からのお便りにも必ず目を通して準備をお願いします。さっそく「結核検診問診票」「保健調査票」「心臓検診調査」を配りました。記入していただき、「家庭環境調査票」（兄弟の学年・組、登校班等を記入してください）「緊急連絡カード」「引き渡し確認カード」「セカンドブック申込書」「個人情報情報の使用確認書」と一緒に緑の封筒（個人情報保護袋）に入れて、**13日（月）までに**持たせてください。

★家庭訪問について

訪問家庭数の調整のため、兄弟のいないお子さんは、地区の訪問日と違う日になることがあります。御協力ください。各家庭15分程度、玄関での訪問となります。

4月27日(月) 阿原・築地 4月28日(火) 築地・阿原

4月30日(木) 押越・中島 5月 1日(金) 中島・押越

*下線のある地区が優先です。